

青中校報

川口市立青木中学校 「学校だより」

〒332-0031 川口市青木 5-1-1

(Tel : 048-253-1371)

令和7年1月31日発行

【ハートフル青中】

あ 明るいあいさつ
お 思いやりの心
き 規律ある態度



「言葉は心」

校長 齋藤 秀一

暦の上ではもうすぐ立春を迎えますが、まだまだ寒い日が続いています。春の訪れが待ち遠しい季節となりました。

3年生にとっては、いよいよ進路を決定する大切な時期となります。授業中の真剣な眼差しが、受験を迎えるにあたっての緊張感なのか、以前より一層感じられるようになりました。泣いても笑ってもこの一ヶ月が勝負です。悔いの残らないよう全力で頑張ってもらいたいと思います。

さて、言葉は人の心を表すとよく言われます。学校生活において、普段から礼儀正しくあいさつをする生徒は、青木中学校にもたくさんいます。しかし、そのあいさつは人の心に響かせることができているでしょうか。

以前ある中学校を訪れた時に、玄関に次のような「六つの心」ということが書かれた額縁が目にとまりました。

一つ「おはようございます」という明るい心
二つ「はい」という素直な心
三つ「すみません」という反省の心
四つ「わたしがします」という積極的な心
五つ「ありがとうございます」という感謝の心
六つ「おかげさま」という謙虚な心

確かにこの学校の生徒たちは、私とすれ違うたびに、元気よくあいさつをしてくれました。きっとこの学校の生徒たちは、生活習慣としてこの「六つの心」が身につき、自然と心から明るいあいさつができているのだと思いました。私は一人の生徒に「素晴らしいあいさつですね」と声をかけると、笑顔で「ありがとうございます」との返答がありました。ほんの短い言葉を

交わしただけですが、とてもすがすがしい気持ちになりました。ある本に書かれていた『言葉は心』という短い詩を紹介します。

一つの言葉でけんかして	一つの言葉で仲直り	一つの言葉で涙を流し
一つの言葉で笑い合い	一つの言葉で頭が下がり	一つの言葉でいがみ合う
一つの言葉はそれぞれに	一つの心を持っている	

この詩からもわかるように、言葉はあなたの心を表しています。今日からみなさんも「六つの心」を大切にしてもらいたいと思います。

2月の行事予定

日	曜	行 事	給食
1	土		
2	日		
3	月	ALT(～3/7) 職員会議 1年数学補習(昼)	○
4	火	2年実力テスト	○
5	水	リフレッシュデー	○
6	木		○
7	金	新入生保護者説明会14:00～	○
8	土		
9	日		
10	月	校内研修 1年数学補習(昼) 性教育講話(5限体育館)	○
11	火	建国記念の日	
12	水	リフレッシュデー	○
13	木	県公立出願書類提出(14・17日)	○
14	金		○
15	土		
16	日		
17	月	1年数学補習(昼)	○
18	火	県公立出願先変更(～19日) 代表委員会	○
19	水	専門委員会 簡単清掃 リフレッシュデー	○
20	木	テスト前部活動中止 代表委員会	○
21	金	ふれあいデー	○
22	土	スポーツ教室(陸)	
23	日	天皇誕生日	
24	月	振替休日	
25	火	公立入試事前指導	○
26	水	県公立学力検査 リフレッシュデー	△
27	木	県公立実技検査・面接 1・2年:期末テスト①	△
28	金	1・2年:期末テスト②	○

※変更となる場合もございます。予めご了承ください

R6年度 学校評価の結果

10月に実施しました学校評価の結果を最後のページに掲載しました。アンケートへのご協力ありがとうございました。生徒の調査では、「学校生活が楽しい」と答えた割合が90%を超えることができました。保護者の皆様からは、「エアコン等を含む施設面」「部活動」「頭髮・服装(制服)などの校則」などに対するご意見を多くいただきました。学校としても検討を重ね、川口市教育委員会とも連携を取りながら、よりよい学校生活になるよう改善に努めて参ります。

書きぞめ大会

1月9日(水)に3年生が、10日(金)に1年生・2年生・8組が書きぞめ大会を行いました。冷たい空気が張り詰めた体育館の中で生徒たちは、一生懸命気持ちを込めて真剣に取り組み、生き生きとした字を揮毫していました。



1学年 きらり川口夢わーく

1月29日(水)～31日(金)に、1年生が「きらり川口夢わーく」を行いました。生徒たちは様々な仕事に一生懸命取り組んでいました。社会の中には、たくさんの業種の仕事があること、働くことの厳しさ、仕事のやりがいなど、この活動を通してたくさんのことを学ぶことができましたようです。お引き受けいただいた各事業所の皆様、お忙しいところご協力いただきありがとうございました。

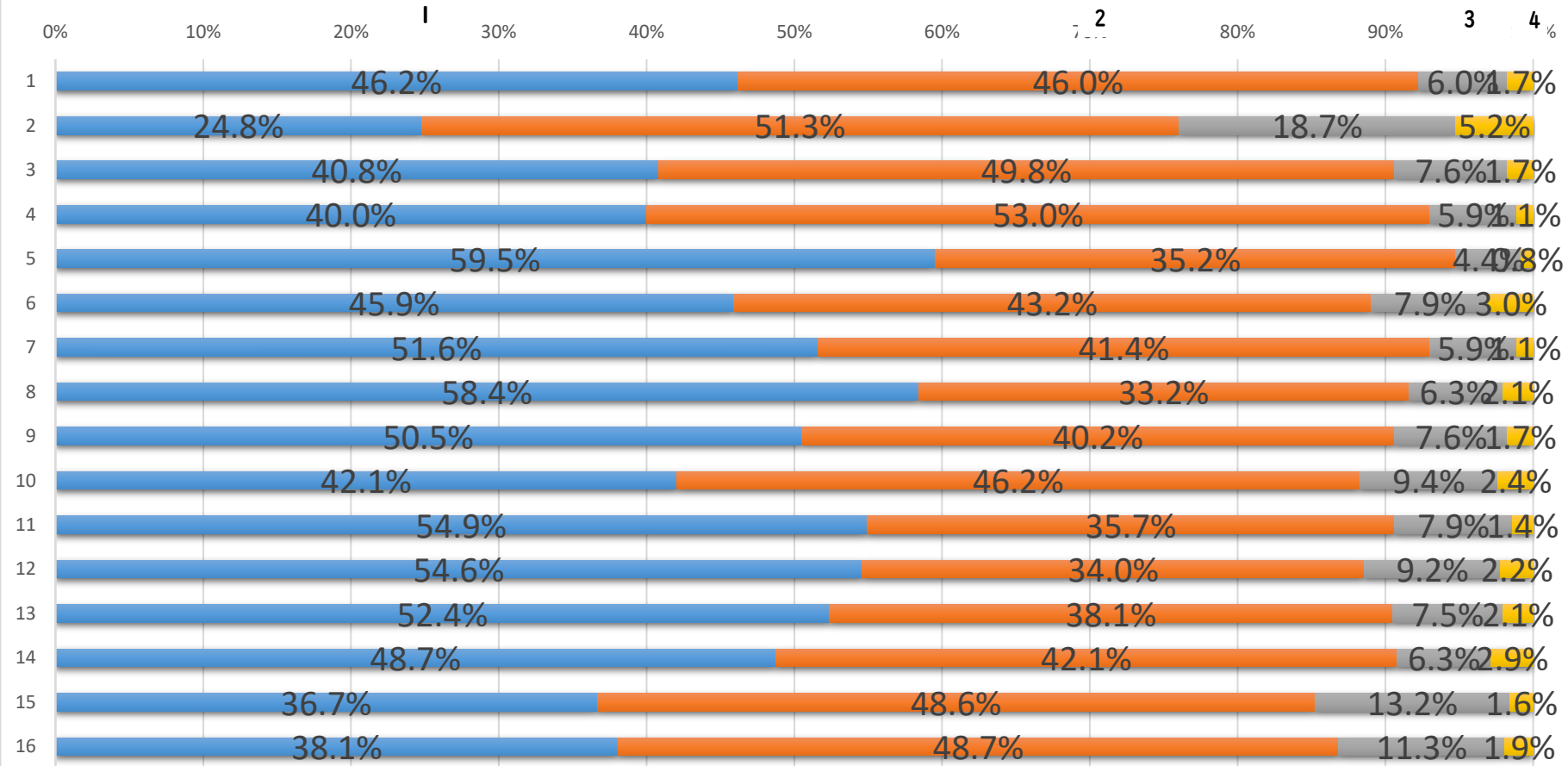


令和6年度 学校評価結果【生徒】

(1:よくあてはまる 2:ややあてはまる 3:あまりあてはまらない 4:まったくあてはまらない)

	1	2	3	4	1と2の合計
1 学校生活は楽しいですか。	46.2%	46.0%	6.0%	1.7%	100.0% 92.2%
2 学校の施設(校舎や校庭など)設備(トイレやライト)を整えていると思いますか。	24.8%	51.3%	18.7%	5.2%	100.0% 76.0%
3 青木中の先生方は、生徒のことを一生懸命考えていると思いますか。	40.8%	49.8%	7.6%	1.7%	100.0% 90.6%
4 先生方は、わかりやすい授業を行っていると思いますか。	40.0%	53.0%	5.9%	1.1%	100.0% 93.0%
5 先生方は、あいさつや時間を守る等の基本的な生活習慣を生徒に身につけさせるように指導していると思いますか。	59.5%	35.2%	4.4%	0.8%	100.0% 94.8%
6 先生方は、悩みや困ったこと等について相談にのってくれますか。	45.9%	43.2%	7.9%	3.0%	100.0% 89.0%
7 先生方は、将来に向けた生き方指導(進路や職業等)を大切にしていると思いますか。	51.6%	41.4%	5.9%	1.1%	100.0% 93.0%
8 先生方は、部活動の指導に熱心だと思いますか。	58.4%	33.2%	6.3%	2.1%	100.0% 91.6%
9 先生方は、学校行事等を通して、生徒のよさを引き出し、伸ばそうとしていると思いますか。	50.5%	40.2%	7.6%	1.7%	100.0% 90.6%
10 先生方は、生徒会・委員会活動を通して、生徒のよさを引き出し、伸ばそうとしていると思いますか。	42.1%	46.2%	9.4%	2.4%	100.0% 88.3%
11 先生方は、清掃の時間等を通して、学校がきれいになるように指導していると思いますか。	54.9%	35.7%	7.9%	1.4%	100.0% 90.6%
12 先生方は、いじめや差別のない人間関係づくりを大切にしていると思いますか。	54.6%	34.0%	9.2%	2.2%	100.0% 88.6%
13 先生方は、生徒の病気やケガ、事故を防止するための指導を行っていると思いますか。	52.4%	38.1%	7.5%	2.1%	100.0% 90.5%
14 先生方は、学校だより・学年通信やホームページ等を通して、学校や生徒の様子を積極的に発信していると思いますか。	48.7%	42.1%	6.3%	2.9%	100.0% 90.8%
15 先生方は、授業でタブレット等のICT機器を活用して授業を行っていますか。	36.7%	48.6%	13.2%	1.6%	100.0% 85.2%
16 先生方は、授業で生徒にタブレット等のICT機器を使わせる授業を行っていますか。	38.1%	48.7%	11.3%	1.9%	100.0% 86.8%

学校評価結果【生徒】



令和6年度 学校評価結果【保護者】

1 よくあてはまる 2 ややあてはまる 3 あまりあてはまらない 4 まったくあてはまらない 5 わからない (単位 %)

		1	2	3	4	5
学校全般	①生徒は学校生活に満足してと思いますか。	29.8	59.8	6.9	0.7	2.8
	②学校は、生徒のことを一生懸命考えていると思いますか。	27.5	56.4	9.2	0.2	6.7
学習等	③学校は、わかりやすい授業を行っていると思いますか。	15.0	57.3	12.5	0.9	14.3
	④学校は、あいさつや時間を守る等の基本的な生活習慣を身につけるように指導していると思いますか。	35.8	53.8	2.5	0.2	7.6
	⑤学校は、生徒の悩みや困ったこと等について、親身に相談にのっていると思いますか。	23.3	47.8	12.0	1.4	15.5
	⑥学校は、生徒の将来に向けた生き方指導(進路や職業等)を大切にしていると思いますか。	17.8	49.0	14.8	0.9	17.3
	⑦学校は、部活動の指導に熱心だと思いませんか。	35.3	37.6	15.0	2.8	9.0
	⑧学校は、部活動のガイドラインを守っていると思いますか。	40.4	40.2	2.8	0.5	15.7
	⑨学校は、学校行事を通して、生徒の良さを引き出し、伸ばそうとしていると思いますか。	28.2	52.2	8.3	0.7	10.6
	⑩学校は、生徒会・委員会活動に積極的に取り組んでいると思いますか。	25.9	48.7	4.8	0.5	19.9
学校生活	⑪学校は、環境を含めてきれいにすることに努めていると思いますか。	28.2	52.7	5.5	0.9	12.5
	⑫学校は、施設(校舎や校庭など)設備(トイレやライト)を整えていると思いますか。	29.6	45.7	13.2	2.3	8.8
	⑬学校は、いじめや差別のない人間関係づくりを大切にしていると思いますか。	22.2	47.3	10.4	1.2	18.7
	⑭学校は、病気やケガ、事故を防止するための指導を行っていると思いますか。	24.2	51.3	5.3	0.7	18.2
開 学 か 校 れ た	⑮学校は、学校や生徒の様子を積極的に発信していると思いますか。(たより、ホームページ等)	33.0	50.1	10.6	1.2	4.8
	⑯学校は、家庭との連携(家庭との連絡や面談等)を積極的に行っていると思いますか。	22.9	49.0	16.4	3.5	8.1
学校財務	⑰学校は教材費など、保護者負担金の軽減に努めていると思いますか。	27.3	42.7	9.2	1.2	19.2
	⑱学校は制服やシューズなど、学校指定品について適切(費用面・物品面)な対応をしていると思いますか。	29.1	48.5	8.3	1.2	12.7

学校評価結果【保護者】

