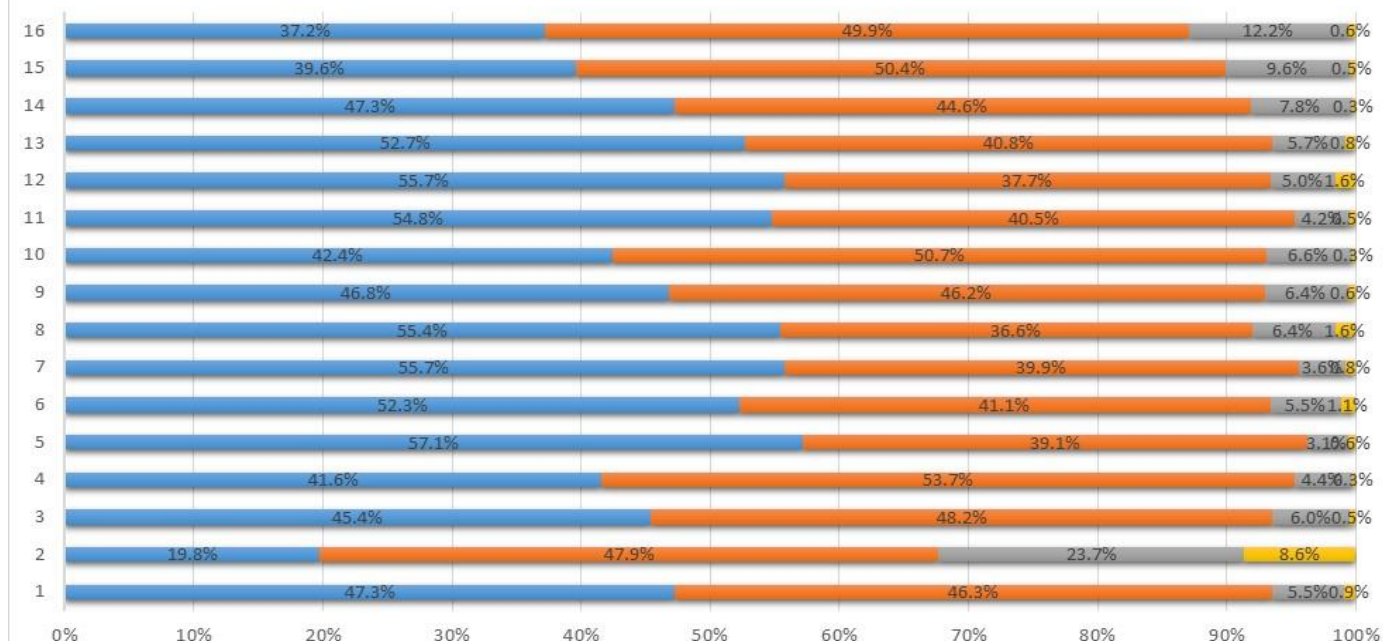


# 令和4年度 学校評価結果【生徒】

( 1:よくあてはまる 2:ややあてはまる 3:あまりあてはまらない 4:まったくあてはまらない )

	1	2	3	4
1 学校生活は楽しいですか。	47.3%	46.3%	5.5%	0.9%
2 学校の施設(校舎や校庭など)設備(トイレやライト)を整えていると思いますか。	19.8%	47.9%	23.7%	8.6%
3 青木中の先生方は、生徒のことを一生懸命考えていると思いますか。	45.4%	48.2%	6.0%	0.5%
4 先生方は、わかりやすい授業を行っていると思いますか。	41.6%	53.7%	4.4%	0.3%
5 先生方は、あいさつや時間を守る等の基本的な生活習慣を生徒に身につけさせるように指導していると思いますか。	57.1%	39.1%	3.1%	0.6%
6 先生方は、悩みや困ったこと等について相談ののってくれますか。	52.3%	41.1%	5.5%	1.1%
7 先生方は、将来に向けた生き方指導(進路や職業等)を大切にしていると思いますか。	55.7%	39.9%	3.6%	0.8%
8 先生方は、部活動の指導に熱心だと思いますか。	55.4%	36.6%	6.4%	1.6%
9 先生方は、学校行事等を通して、生徒のよさを引き出し、伸ばそうとしていると思いますか。	46.8%	46.2%	6.4%	0.6%
10 先生方は、生徒会・委員会活動を通して、生徒のよさを引き出し、伸ばそうとしていると思いますか。	42.4%	50.7%	6.6%	0.3%
11 先生方は、清掃の時間等を通して、学校がきれいになるように指導していると思いますか。	54.8%	40.5%	4.2%	0.5%
12 先生方は、いじめや差別のない人間関係づくりを大切にしていると思いますか。	55.7%	37.7%	5.0%	1.6%
13 先生方は、生徒の病気やケガ、事故を防止するための指導を行っていると思いますか。	52.7%	40.8%	5.7%	0.8%
14 先生方は、学校だより・学年通信やホームページ等を通して、学校や生徒の様子を積極的に発信していると思いますか。	47.3%	44.6%	7.8%	0.3%
15 先生方は、授業でタブレット等のICT機器を活用して授業を行っていますか。	39.6%	50.4%	9.6%	0.5%
16 先生方は、授業で生徒にタブレット等のICT機器を使わせる授業を行っていますか。	37.2%	49.9%	12.2%	0.6%

## 学校評価結果【生徒】



### <生徒>

集計の結果から、ほぼすべての項目で「よくあてはまる」「ややあてはまる」と回答している生徒が多く、特に質問5の基本的な生活習慣の定着を図る指導を行っているという項目が高いことがわかりました。質問15,16は、GIGAスクール構想により、タブレット等のICT機器が授業に入る機会が増えたことで、教員がそれらを活用した授業を行っているという様子も伺うことができます。しかし、生徒がタブレット等を授業で使用する機会を増やす工夫が必要とも考えられます。

全体的な課題としては、質問2の学校の施設に関しては、「あまりあてはまらない」が20%を超えています。令和5年度は、B棟トイレの改修を予定しています。引き続き施設等の整備が必要であるといえます。

今後も授業改善をはじめ施設の整備等、生徒が安心して学習できる環境づくりに努めていきます。